

中古戸建



駐車スペース2台!キッチン・お風呂・洗面化粧台・トイレ交換!
外壁塗装・クロス貼替え・既存住宅かし保険付!



熊谷市 下奈良

販売価格!! 1,080万円 (税込価格)

11	SUN	MON	TUE	WED	THU	FRI	SAT
5	6	7	8	9	10	11	18
12	13	14	15	16	17	18	25
19	20	21	22	23	24	25	31
26	27	28	29	30			
12	SUN	MON	TUE	WED	THU	FRI	SAT
3	4	5	6	7	8	9	16
10	11	12	13	14	15	16	23
17	18	19	20	21	22	23	30
24	25	26	27	28	29	30	
31							

内覧会開催!

◆開催時間/10:00~17:00
◆現地スタッフがご案内いたします。
平日ご見学ご希望の方、お電話にて受付しております。

JIO既存住宅かし保険とは(宅建業者用)

- メリット① 住宅ローン控除が利用可能に!!
- メリット② 住宅購入の際の登録免許税など各種税金が軽減に!!
- メリット③ 第三者機関の現場検査により一定の基準を満たしている住宅!!

※詳しくは現地係員にお尋ねください。

奈良小学区/奈良中学区

リフォーム内容 Reform

- 外壁塗装 ●クロス貼り替え ●網戸張り替え ●屋根塗装 ●キッチン交換
- ユニットバス交換 ●トイレ交換 ●洗面化粧台交換 ●駐車場増設(2台分)
- 火災報知器取り付け ●TVインターホン交換 ●給湯器交換 ●防蟻処理 等

住宅ローン支払い例 地方銀行の場合

現在お住まいの家賃を比べてください。住宅ローンは、一例ですので、是非ご相談ください。

■頭金/0円
■借入金/1,080万円
■借入期間/35年
■金利/0.775%
(変動金利型)

月々 **29,367円**

ボーナス返済なし

ご勤続年数、年収により条件が異なる場合がございます。諸経費等が別途必要となります。(借り入れ可能)平成25年11月6日現在の金利です。

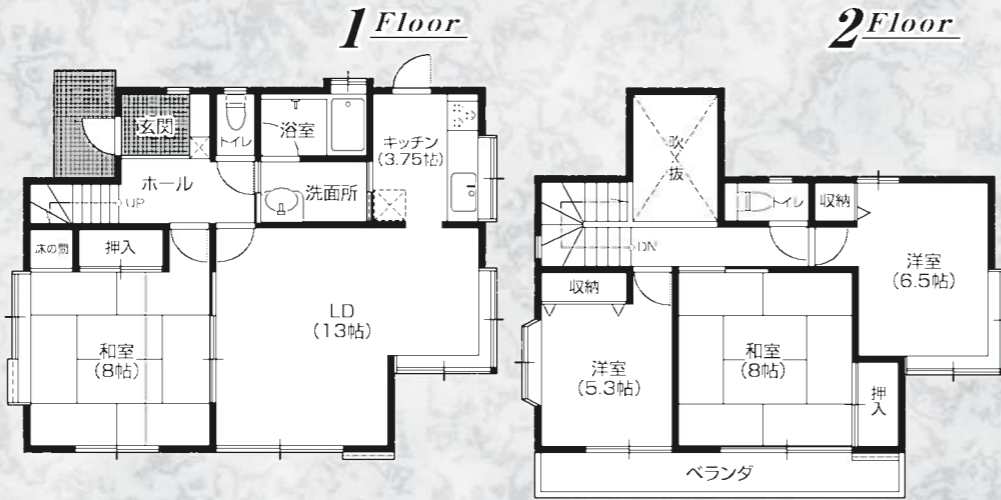
4LDK ○土地面積/134.77㎡(40.76坪) ○建物面積/104.33㎡(31.49坪)



新しいキッチンで楽しいお料理を!



新しいお風呂で癒しの時間を!



LD13帖 家族のいこいの空間を!



トイレも新品になりました!

カーナビご利用の方は右記の住所をご入力ください。 埼玉県熊谷市下奈良276-7



■物件概要 ●所在地/埼玉県熊谷市下奈良字原野276番地7 ●販売価格/1,218万円(税込) ●土地面積/134.77㎡(約40.76坪) ●建物面積/(1F)59.62㎡(約18.00坪)(2F)44.71㎡(約13.49坪)(延)104.33㎡(約31.49坪) ●構造・間取り/木造セメント瓦葺2階建・4LDK ●地目/宅地 ●現況/空屋 ●土地権利/所有権 ●道路/西側約4.2m ●駐車場/2台 ●明渡し/相談 ●設備/東京電力・公営水道・浄化槽・集中プロパン ●都市計画/市街化調整区域 ●用途地域/無指定 ●建ぺい率/60% ●容積率/200% ●建築年月/平成1年2月 ●交通/JR高崎線「熊谷駅」(約5.300m) ●学区/奈良小学校(約650m)、奈良中学校(約1.700m) ●取引形態/売主(株式会社 横尾材木店) ※広告制作期間中に予約売却済の場合はご容赦願います。 ※表示価格の他に諸経費が別途必要となります。 ※図面と現況が相違する場合現況を優先とします。

株式会社 横尾材木店

●不動産免許/国土交通大臣(4)5750号 ●建設業/国土交通大臣許可(般-24)第22478号 ●一級建築士事務所/埼玉県知事登録(1)第9626号 ●埼玉県・木材業者登録番号 本庄第0010号 ●日本住宅保証検査機構 A0100044 ●(公社)栃木県宅地建物取引業協会会員 ●(財)東日本不動産流通機構登録 ●(公社)全国宅地建物取引協会会員 ●(公社)首都圏宅地建物取引業協会会員



ワイリプロ事業区熊谷店
ワイリプロ

<http://yrepro.com/>
※広告有効期限/平成29年12月末日

0120-450-534 E-mail:yrepro@yo-ko-o.com
Fax:048-528-7220

〒360-0018 埼玉県熊谷市中央2-311 ●営業時間 10:00~20:00 ●定休日 水曜日

中古住宅買取りいたします!

秘密厳守 無料査定
お気軽にご相談ください

(社内資料)

新発表

リフォーム住宅



収納スペースが多い家。駐車スペース2台。
既存住宅かし保険付中古戸建



熊谷市上之

販売価格!!

※自社物件につき仲介手数料はかかりません

1,498万円 (税込価格)

11

SUN	MON	TUE	WED	THU	FRI	SAT
5	6	7	8	9	10	11
12	13	14	15	16	17	18
19	20	21	22	23	24	25
26	27	28	29	30		

12

SUN	MON	TUE	WED	THU	FRI	SAT
3	4	5	6	7	8	9
10	11	12	13	14	15	16
17	18	19	20	21	22	23
24	25	26	27	28	29	30

内覧会開催!

◆開催時間/10:00~17:00
◆現地スタッフがご案内いたします。
平日ご見学ご希望の方、お電話にて受付しております。

成田小/富士見中学区

リフォーム内容 Reform

- 屋根・外壁塗装 ●クロス貼替え ●キッチン・洗面所交換
- インターホン交換 ●畳表替え
- 玄関鍵交換 ●防蟻処理 等

JIO既存住宅かし保険とは(宅建業者用)

- メリット① 住宅ローン控除が利用可能に!!
- メリット② 住宅購入の際の登録免許税など各種税金が軽減に!!
- メリット③ 第三者機関の現場検査により一定の基準を満たしている住宅!!

※詳しくは現地係員にお尋ねください。

住宅ローン支払い例 地方銀行の場合

現在お住まいの家賃を比べてください。住宅ローンは、一例ですので、是非ご相談ください。

■頭金/8万円
■借入金/1,490万円
■借入期間/35年
■金利/0.775%
(変動金利型) **月々 40,516円**
ボーナス返済ナシ

ご返済回数・年数により条件が異なってしまう場合がございます。諸経費等が別途必要となります。(借り入れ可能)平成29年11月6日現在の金利です。

カーナビご利用の方は右記の住所をご入力ください。 埼玉県熊谷市上之1820-15

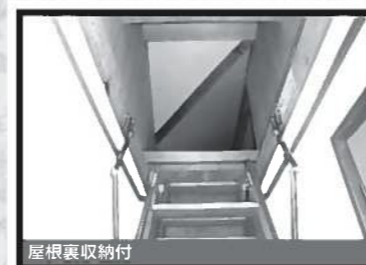
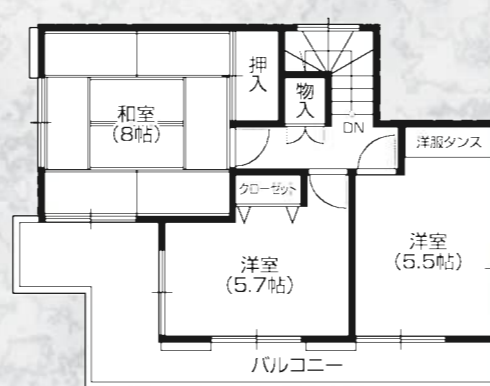


4LDK ○土地面積/136.42(41.26坪) ○建物面積/93.15㎡(28.12坪)

1 Floor



2 Floor



■物件概要 ●所在地/埼玉県熊谷市上之1820番地15 ●販売価格/1,498万円(税込) ●土地面積/136.42㎡(約41.26坪) ●建物面積/(1F)51.34㎡(約15.50坪)(2F)41.81㎡(約12.62坪)●延93.15㎡(約28.12坪) ●構造・間取り/木造瓦葺2階建・4LDK ●地目/宅地 ●現況/空家 ●土地権利/所有権 ●道路/西側約4.9m公道 ●駐車場/2台 ●明渡し/相談 ●設備/東京電力・公営水道・本下水・都市ガス ●都市計画/市街化区域 ●用途地域/第1種低層住居専用地域 ●建ぺい率/50% ●容積率/80% ●建築年月/平成8年11月 ●交通/JR高崎線「熊谷駅」約2,000m(徒歩約25分) ●学区/成田小学校(約680m)、富士見中学校(約650m) ●取引形態/売主(株式会社 横尾材木店) ※広告制作期間中に予約完済の場合はご容赦願います。 ※表示価格の他に諸経費が別途必要となります。 ※図面と現況が相違する場合現況を優先とします。

株式会社 横尾材木店

●不動産免許/国土交通大臣(4)5750号 ●建設業/国土交通大臣許可(般-24)第22478号 ●一級建築士事務所/埼玉県知事登録(1)第9626号 ●埼玉県・木材業者登録番号 本庄第0010号 ●日本住宅保証検査機構 A0100044 ●(公社)栃木県宅地建物取引業協会会員 ●(財)東日本不動産流通機構登録 ●(公社)全国宅地建物取引協会会員 ●(公社)首都圏宅地建物取引業協会会員



ワイリプロ事業区熊谷店

ワイリプロ

検索

<http://yrepro.com/>

※広告有効期限/平成29年12月末日

0120-450-534 E-mail:yrepro@yo-ko-o.com Fax:048-528-7220

〒360-0018 埼玉県熊谷市中央2-311 ●営業時間 10:00~20:00 ●定休日 水曜日

中古住宅買取りいたします!

秘密厳守 無料査定
お気軽にご相談ください

(社内資料)