



栃木市

大平町西水代

販売価格!!

土地
建物
リフォーム

1,880

(税込価格) 万円

※白社物件につき仲介手数料はかかりません

今週土・日 内覧会開催

開催時間 10:00~18:00 ※現地スタッフがご案内いたします。平日ご見学ご希望の方、お電話にて受付けております。

既存住宅かし保険
加入物件!!

駐車スペース
2台以上!!

大平南小まで
約700m!!

一条工務店
施工!!

南面道路、陽当り良好!!

住宅ローン支払い例

地方銀行の場合

現在お住まいの家賃を比べてください。住宅ローンは、一例ですので、是非ご確認ください。

■頭金/80万円
■借入金/1,800万円
■借入期間/35年
■金利/0.775%
(変動金利型)

月々 **48,945**円

ボーナス返済なし

ご勤続年数、年収により条件が異なってくる場合がございます。諸経費等が別途必要となります。《借入可能》平成30年1月1日現在の金利です。

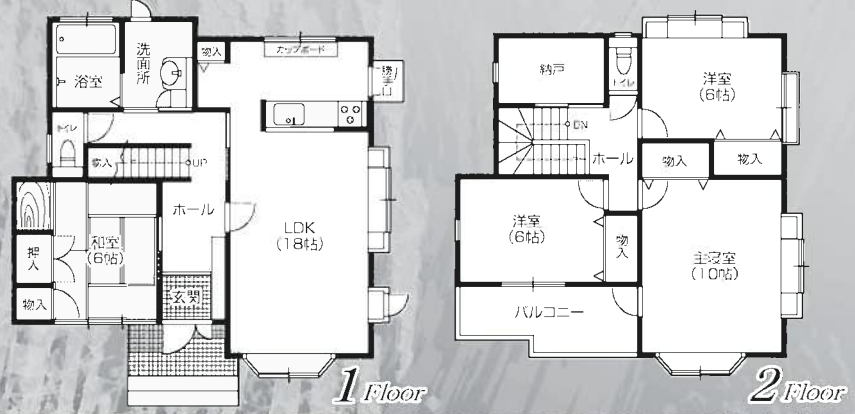


18帖のリビングは陽当り良好!!
家族が集まる明るい空間です。



キッチンは食洗機付き!!
面倒な洗い物もまるっと片付きます!!

4LDK+S ○土地面積/241.24㎡(72.97坪) ○建物面積/125.09㎡(37.76坪)



1.25坪のお風呂は、大人でも足を伸ばしてゆったり浸かれます。



2階、10帖の主寝室です。
こちらからバルコニーへとつづいています。

カーナビご利用の方は下記の住所又はマップコードをご入力ください
栃木市大平町西水代3513-5 マップコード 64 535 112*17



■物件概要 ●所在地/栃木市大平町西水代字祇園3513番4、3513番5/栃木市大平町西水代字愛宕2008番13 ●販売価格/1,880万円(税込) ●土地面積/241.24㎡(72.97坪) ●建物面積/(1F)68.99㎡(2F)56.10㎡(延)125.09㎡(37.76坪) ●構造/間取り/木造瓦葺2階建・4LDK+S ●地目/宅地 ●現況/空家 ●道路/南側公道 幅員約6m ●駐車場/2台 ●明渡し/即時 ●設備/東京電力・公営上下水道・個別プロパンガス ●用途地域/第一種住居地域 ●建ぺい率/60% ●容積率/200% ●建築年月/平成15年6月 ●交通/東武日光線「静和」駅(約3.100m) ●学区/大平南小学校(約700m)・大平南中学校(約2.100m) ●取引形態/売主(株式会社 横尾材木店) ※広告制作期間中に予約完約済の場合はご容赦願います。 ※表示価格の他に諸経費が別途必要となります。

株式会社 横尾材木店

yrepro

0120-450-525 E-mail:yrepro@yo-ko-o.com
Fax:028-612-7553

●不動産免許/国土交通大臣(4)5750号 ●建設業/国土交通大臣許可(般-24)第22478号 ●一級建築士事務所/埼玉県知事登録(1)第9626号 ●埼玉県-木材業者登録番号 本庄第0010号 ●日本住宅保証検査機構 A01C0044 ●(公社)栃木県宅地建物取引業協会会員 ●(財)東日本不動産流通機構登録 ●(公社)全国宅地建物取引業協会会員 ●(公社)首都圏宅地建物取引業協会会員

ワイリプロ事業部宇都宮店
ワイリプロ 検索
http://yrepro.com/
※広告有効期限/平成30年1月末日

〒321-0925 栃木県宇都宮市東築瀬1-5-31 ワイウッドビル ●営業時間 10:00~20:00 ●定休日 水曜日
中古住宅買取りいたします! 秘密厳守 無料査定
お気軽にご相談ください

(社内資料)