

リフォーム住宅 小山市 平和

間々田東小学区・間々田中学区

販売価格 1,098万円 税込

自社物件につき
仲介手数料はかかりません

1/19(土)・20(日) 現地内覧会開催!

◆開催時間/AM10:00~PM6:00
現地スタッフがご案内いたします。
平日ご見学希望の方、お電話にて受付しております。



すまい給付金・住宅ローン控除対象物件!!

充実のリフォーム内容

INTERIOR[内装] ●システムキッチン新品交換 ●ユニットバス新品交換 ●洗面化粧台新品交換 ●クォンタム付トイレ新品交換 ●クロス貼替 ●フローリング貼替 ●クッションフロア貼替 ●和室(畳表替え、奥・障子貼替) ●網戸貼替 ●洗濯水栓・トラップ交換 ●TVモニター付インターホン設置 ●火災報知器設置 ●玄関鍵交換 ●内装クリーニング等

EXTERIOR[外装] ●塗装工事(外壁・軒天・破風・樋) ●除草・伐採・整地 ●砕石敷き ●防蟻工事等

住宅ローン支払い例 地方銀行の場合

■頭金/18万円 ■借入金/1,080万円 ■借入期間/35年 ■金利/0.775%(変動金利)

月々 29,367円

ボーナス返済なし

ご勤続年数、年収により条件が異なってくる場合がございます。
諸経費等が別途必要となります。(借入可能)※平成31年1月1日現在の金利です。



クロス・フローリングを貼り替え、生まれ変わった明るいリビング!!

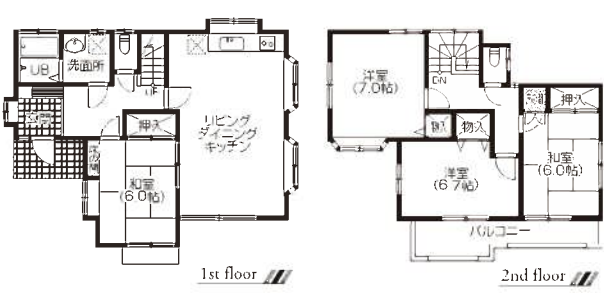


新品のシステムキッチンで
毎日のお料理もはかどります!!

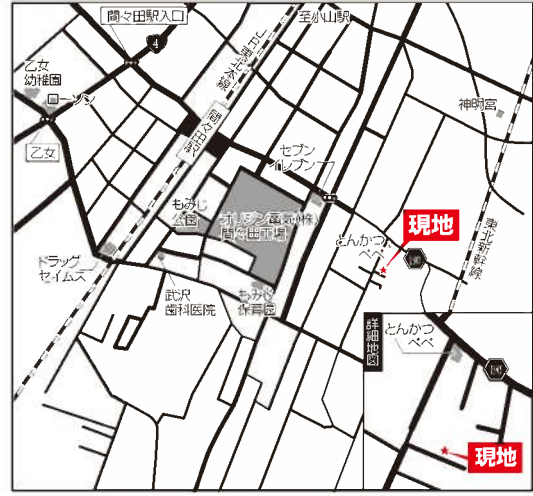


新品ピカピカのお風呂で
一日の疲れをリフレッシュ!!

PLANNING >> 4LDK ●敷地面積113.12㎡(34.21坪) ●建物面積99.78㎡(30.12坪)



カーナビをご利用の方はこちらを入力! 小山市大字平和142-7



横尾材木店のリフォーム住宅は、株式会社日本住宅保証検査機構の検査に合格し、既存(中古)住宅かし保険に加入した安心の中古住宅です!!住宅ローン控除利用可

物件概要 ●所在地/小山市大字平和宇中道南142番7 ●販売価格/1,098万円(税込) ●土地面積/113.12㎡(34.21坪) ●建物面積/(1F)54.24㎡(2F)45.54㎡(延)99.78㎡(30.12坪) ●構造/間取り/木造瓦葺2階建-4LDK ●地目/宅地 ●現況/空家 ●道路/私道 南側約4.0m(小山市大字平和宇中道南142番2 公衆用道路8.3m 142番9 雑種地5.31㎡ それぞれ持分4分の1) ●駐車場/1台(増設可) ●明渡し/即時 ●設備/東京電力・公共上下水道・個別プロパン ●用途地域/第一種住居地域 ●建ぺい率/60% ●容積率/200% ●建築年月/平成2年8月築 ●リフォーム年月/平成30年11月 ●交通/JR宇都宮線「間々田」駅約650m ●学区/間々田東小学校(約1,800m)/間々田中学校(約3,000m) ●取引形態/売平(株式会社横尾材木店) ※広告制作期間中に予約販売済の場合はご容赦願います。 ※表示価格の他に諸経費が別途必要となります。

株式会社 横尾材木店 Yrepro

ワイリプロ 株式会社 横尾材木店 検索

http://www.yo-ko-o.com

●不動産免許/国土交通大臣(五)5750号 ●建設業/埼玉県知事許可(特-24)第22478号 ●一級建築士事務所/埼玉県知事登録(1)第9626号 ●埼玉県・木材業者登録番号 本庄第00110号 ●日本住宅保証検査機構 A0100044 ●(公社)栃木県宅地建物取引協会会員 ●(財)東日本不動産流通機構登録 ●(公社)全国宅地建物取引業保証協会会員 ●(公社)首都圏不動産公正取引協議会加盟

0120-450-525 E-mail: yrepro@yo-ko-o.com
FreeDial Fax: 028-612-7551
〒321-0925 栃木県宇都宮市東築瀬1-5-31 ワイウトビル ■営業時間/10:00~20:00 ■定休日/火・水曜日

中古住宅買取りいたします!
秘密厳守 無料査定 お気軽にご相談ください!
※当社は規定により買取りできない場合もございます。
広告有効期限平成31年1月末日(社内資料)

リフォーム住宅

毛里田小学区・毛里田中学区

太田市 只上町

販売価格

1,680万円

税込

自社物件につき
仲介手数料はかかりません

1/12(土)・13(日)・14(祝) 現地内覧会開催!

◆開催時間/AM10:00~PM6:00
現地スタッフがご案内いたします。
平日ご見学希望の方、お電話にて受付けております。



充実のリフォーム内容

INTERIOR【内装】●システムキッチン新品交換●ユニットバス新品交換●洗面化粧台新品交換
●ウォシュレット付トイレ新品交換●クロス間引き●クッションフロア貼り替え●和室(畳表替え、襖・障子貼り替え)●網戸貼り替え●洗面水栓トラップ交換●TVモニター付インターホン設置●火災報知器設置●玄関・勝手口鍵交換●内装クリーニング●etc

EXTERIOR【外装】●塗装1工事(屋根・外壁・軒天・破風・柄)●除草・伐採・整地●砕石敷き●防蟻工事●etc

住宅ローン支払い例 地方銀行の場合

■頭金/80万円 ■借入金/1,600万円 ■借入期間/35年 ■金利/0.775%(変動金利)

月々 **43,507円** ボーナスポリ返済なし

ご継続年数、年取により条件が異なってくる場合がございます。
諸経費等が別途必要となります。(借入可能)※平成31年1月1日現在の金利です。

すまい給付金・住宅ローン控除対象物件!!



リビング 光が差し込む明るいリビング。家族が集まるファミリー空間!!

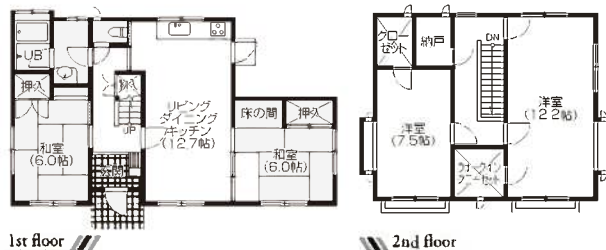
キッチン 新品のシステムキッチンで 毎日のお料理もはかどります!!

ユニットバス 新品ピカピカのお風呂で 一日の疲れをリフレッシュ!!

PLANNING 4SLDK(5SLDKに変更可) ●敷地面積235.21㎡(71.15坪) ●建物面積110.96㎡(33.49坪)



横尾材木店のリフォーム住宅は、株式会社日本住宅保証検査機構の検査に合格し、既存(中古)住宅かし保険に加入した安心の中古住宅です!!住宅ローン控除利用可



物件概要 ●所在地/太田市只上町4079番5、4080番4、4080番11 ●販売価格/1,680万円(税込) ●土地面積/235.21㎡(71.15坪) ●建物面積/1F)61.69㎡(2F)49.27㎡(延)110.96㎡(33.49坪) ●構造・間取り/木造スレート葺2階建・4SLDK(5SLDKに変更可) ●地目/宅地 ●現況/空家 ●道路/公道 南側幅員約6.0m ●駐車場/4台 ●明渡し/即時 ●設備/東京電力・公営上水道・集中浄化槽 集中プロパン ●用途地域/第一種住居地域 ●建ぺい率/50% ●容積率/100% ●建築年月/平成7年9月築 ●リフォーム年月/平成30年11月 ●交通/R南毛線「山前」駅約1.500m ●学区/毛里田小学校(約1.600m)・毛里田中学校(約2.100m) ●取引形態/売主(株式会社横尾材木店) ※広告制作期間中に予約販売済の場合はご容赦願います。 ※表示価格の他に諸経費が別途必要となります。



株式会社 横尾材木店 Yrepro ワイリプロ ワイリプロ事業部佐野店 横尾材木店 検索 http://www.yo-ko-o.com

●不動産免許/国土交通大臣(臣)5750号 ●建設業/埼玉県知事許可(特-24)第22478号 ●一級建築士事務所/埼玉県知事登録(1)第9626号 ●埼玉県・木材業者登録番号 本庄第0010号 ●日本住宅保証検査機構 A0100044 ●(公社)栃木県宅地建物取引協会会員 ●(財)東日本不動産流通機構登録 ●(公社)全国宅地建物取引業保証協会会員 ●(公社)首都圏不動産公正取引協議会加盟

0120-450-776 E-mail: yrepro@yo-ko-o.com Fax: 0283-86-7102

中古住宅買取りいたします! 秘密厳守 無料査定 お気軽にご相談ください!

〒327-0844 栃木県佐野市富岡町1422 エイコー吉川ビル1F 営業時間/10:00~20:00 定休日/水曜日 当社規定により買取りできない場合がございます。 正有期間平成31年1月末日(社内資料)

リフォーム住宅

強戸小学区・強戸中学区

太田市 北金井町

販売価格

1,480万円

自社物件につき 仲介手数料はかかりません

1/12(土)・13(日)・14(祝) 現地内覧会開催!

◆開催時間/AM10:00~PM6:00 現地スタッフがご案内いたします。 平日ご見学希望の方、お電話にて受付けております。



充実のリフォーム内容

INTERIOR[内装] ●システムキッチン新品交換 ●ユニットバス新品交換 ●洗面化粧台新品交換 ●1F・2Fウォッシュレット付トイレ新品交換 ●フローリング一部重ね貼り ●クロス貼り替え ●クッションフロア貼り替え ●和室(畳表替え、襖・障子貼り替え) ●網戸貼り替え ●洗濯水栓トラップ交換 ●TVモニター付インターホン設置 ●火災報知器設置 ●玄関・勝手口鍵交換 ●内装クリーニングetc

EXTERIOR[外装] ●塗装工事(外壁・軒天の一部) ●ブロックフェンス新規設置 ●外構整備 ●除草・伐採 草刈 ●6号砕石敷き ●防蟻工事 etc

住宅ローン支払い例 地方銀行の場合

■頭金/80万円 ■借入金/1,400万円 ■借入期間/35年 ■金利/0.775%(変動金利)

月々 38,068円 ボーナス返済なし

ご勤続年数、年収により条件が異なってくる場合がございます。 諸経費等が別途必要となります。(借入可能) ※平成31年1月1日現在の金利です。

すまい給付金・住宅ローン控除対象物件!!



光が差し込む明るいリビング。家族が集まるファミリー空間!!

対面式のシステムキッチンはお子様を見ながらお料理ができるので安心です!!

一坪タイプのゆったりお風呂で足を伸ばしてのんびりバスタイム!!

PLANNING

4SLDK ●敷地面積206.88㎡(62.58坪) ●建物面積118.82㎡(35.87坪)

物件の詳細は 詳細はこちら



横尾材木店のリフォーム住宅は、株式会社日本住宅保証検査機構の検査に合格し、既存(中古)住宅かし保険に加入した安心の中古住宅です!!住宅ローン控除利用可

物件概要 ●所在地/太田市北金井町630番3-631番2 ●販売価格/1,480万円(税込) ●土地面積/206.88㎡(62.58坪) ●建物面積/(1F)72.87㎡(2F)45.95㎡(延)118.82㎡(35.87坪) ●構造/間取り/木造瓦葺2階建4SLDK+小屋裏収納 ●地目/宅地 ●現況/空家 ●道路/公道 東側幅員約2.7m ●駐車場/3台 ●明渡し/即時 ●設備/東京電力・公営水道・個別浄化槽・個別プロパン ●都市計画/市街化調整区域 指定無し ●建ぺい率/70% ●容積率/200% ●建築年月/平成7年1月 ●リフォーム年月/平成30年3月 ●交通/東武桐生線「沼田門」駅約2,600m ●学区/強戸小学校(約2,300m) 強戸中学校(約2,600m) ●取引形態/売主(株式会社横尾材木店) ※広告制作期間中に予約販売済の場合はご容赦願います。 ※表示価格の他に諸経費が別途必要となります。

株式会社 横尾材木店 Yrepro ワイリプロ 検索 http://www.yo-ko-o.com

0120-450-776 E-mail:yrepro@yo-ko-o.com Fax:0283-86-7102 中古住宅買取りいたします! 秘密厳守 無料査定 お気軽にご相談ください!