

リフォーム住宅

山辺小学区・山辺中学区

足利市 西新井町

販売価格

1,998万円

税込

自社物件につき
仲介手数料はかかりません

2/10(土)・11(日)・12(祝) 現地内覧会開催!

◆開催時間/AM10:00~PM6:00
現地スタッフがご案内いたします。
平日ご見学希望の方、お電話にて受付しております。



南西側道路、並列駐車3台

建坪約37坪、ゆとりの間取り

南側主寝室は約11帖、WIC付

本庄記念病院まで約850m

住宅ローン支払い例 地方銀行の場合

■頭金/98万円 ■借入金/1,900万円 ■借入期間/35年 ■金利/0.775%(変動金利)

月々 51,665円 ポーナース返済なし

ご勤続年数、年収により条件が異なってくる場合がございます。
諸経費等が別途必要となります。(借入可能)※平成30年2月1日現在の金利です。

光と風を感じる明るい住まい。平成19年築の美邸



リビング



キッチン



ユニットバス

光が差し込む明るいリビング。家族が集まるファミリー空間!!

対面式のシステムキッチンはお子様を見ながらお料理ができるので安心です!!

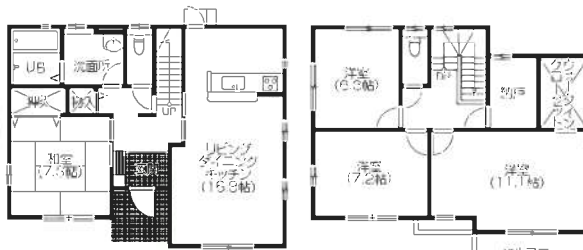
一坪タイプのゆったりお風呂で足を伸ばしてのんびりバスタイム!!

PLANNING

4SLDK+WIC

敷地面積 165.60㎡(50.09坪)

建物面積 124.00㎡(37.44坪)



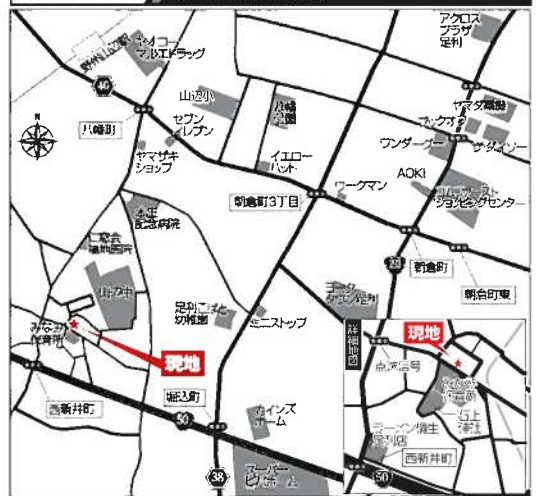
1st floor

2nd floor

横尾材木店のリフォーム住宅は、株式会社日本住宅保証検査機構の検査に合格し、既存(中古)住宅かし保険に加入した安心の中古住宅です!!住宅ローン控除利用可

物件概要●所在地/足利市西新井町字石神3225番2●販売価格/1,998万円(税込)●土地面積/165.60㎡(50.09坪)●建物面積/(1F)63.75㎡(2F)60.25㎡(延)124.00㎡(37.44坪)●構造/間取り/木造スレートぶ32階建・4SLDK+WIC●地目/宅地●現況/空家●道路/公道 南側幅員約6.0m●駐車場/3台●明渡し/即時●設備/東京電力・公共上下水道・集中プロパンガス●用途地域/第1種中高層住居専用地域●建ぺい率/60%●容積率/200%●建築年月/平成19年2月築●リフォーム年月/平成30年1月●交通/東武伊勢崎線「野州山辺」駅約1,800m●学区/山辺小学校(約1,300m)・山辺中学校(約250m)●取引形態/売主(株式会社横尾材木店)※広告制作期間中に予約販売済の場合はご容赦願います。※表示価格の他に諸経費が別途必要となります。

カーナビをご利用の方はこちらを入力! 足利市西新井町3225-2



株式会社 横尾材木店 Yrepro

ワイリプロ事業部佐野店

横尾材木店

検索

http://www.yo-ko-o.com

●不動産免許/国土交通大臣(4)5750号●建設業/埼玉県知事許可(特-24)第22478号●一級建築士事務所/埼玉県知事登録(1)第9626号●埼玉県・木材業者登録番号 本庄第00110号●日本住宅保証検査機構 A0100044●(公社)栃木県宅地建物取引協会会員●(財)東日本不動産流通機構登録(公社)全国宅地建物取引業保証協会会員●(公社)首都圏不動産公正取引協議会加盟

0120-450-776 E-mail:yrepro@yo-ko-o.com
Fax:0283-86-7102

中古住宅買取りいたします!

秘密厳守 無料査定

お気軽にご相談ください!

※当社規定により買取りできない場合もございます。

広告有効期間平成30年2月末日(社内資料)